



Charron Domart

Construction de 70 logements collectifs

19/21 rue Achille Domart & 24/28 rue Charron
93300 Aubervilliers

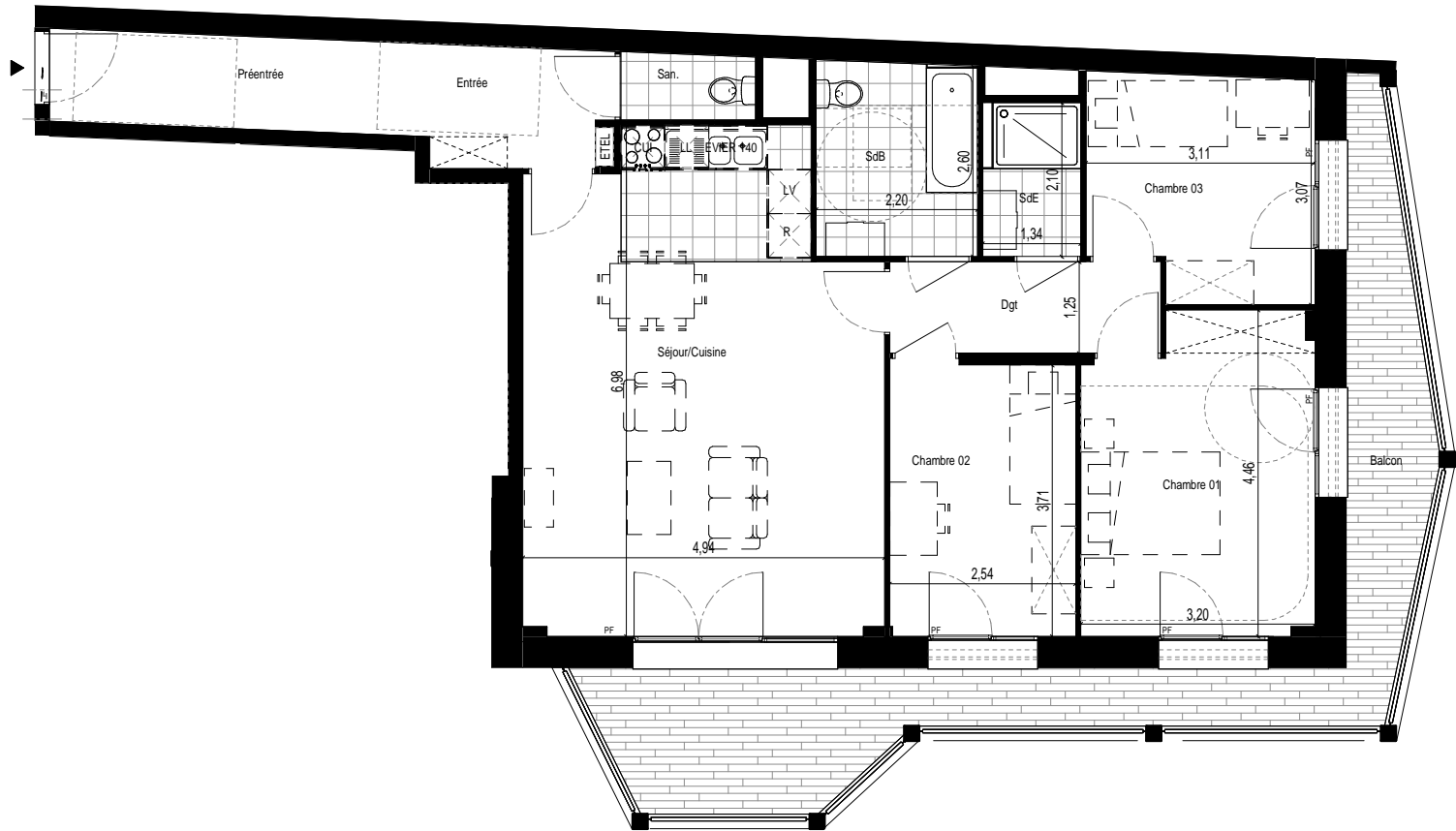
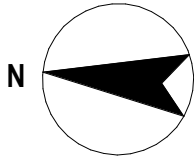


BATIMENT	Bâtiment A
APPARTEMENT	A106
TYPE DE LOGEMENT	4 pièces
ETAGE	Premier étage

Sedfield

Tour Egée - 9/11 Allée de l'Arche 92400 Paris La Défense
T : 01 43 52 37 08
M: www.sedfield.com





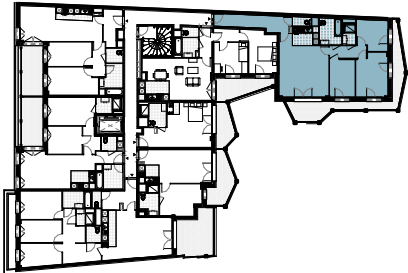
Logement A106
1 : 100

Sedfield
DEVELOPPEMENT &
PROMOTEUR IMMOBILIER

Charron Domart

19/21 rue Achille Domart & 24/28 rue Charron
93300 Aubervilliers

BATIMENT	A
APPARTEMENT	106
TYPE DE LOGEMENT	T4
ETAGE	R+1



SURFACE TOTALE HABITABLE APP. A106

Séjour / Cuisine	31,65 m ²
Ch1	13,39 m ²
Ch2	9,50 m ²
Ch3	9,09 m ²
SdB	5,80 m ²
Préentrée	5,67 m ²
Entrée	4,93 m ²
Dgt	4,63 m ²
SdE	2,69 m ²
San	1,65 m ²

SURFACE HABITABLE TOTALE:
89 m²

Nota: la surface des placards est incluse dans celle
des pièces attenantes

SURFACE TOTALE EXTERIEURE APP. A106

Balcon	21,24 m ²
--------	----------------------

SURFACE EXTERIEURE TOTALE:
21.24 m²

LEGENDE :

F	Fenêtre	CUI	Cuisinière
PF	Porte-Fenêtre	CH	Chaudière
VR	Volet Roulant	ETEL	Tableau Electrique
AI	Arase inférieure	PL	Placard
LL	Lave Linge	GC	Garde-Corps
LV	Lave Vaisselle	HSP	Hauteur sous plafond
R	Réfrigérateur	HSFP	Hauteur sous faux-plafond
KIT	Kitchenette		Faux Plafond ou soffite

NOTA :

Des modifications sont susceptibles d'être apportées à ce plan en fonction des
nécessités techniques de la réalisation, tant en ce qui concerne les dimensions
libres, que l'équipement.
Les surfaces et hauteurs indiquées sont approximatives.
Les retombées, les soffites, les faux plafonds, les canalisations, les radiateurs,
ainsi que l'emplacement des équipements ne sont pas tous figurés ou le sont à titre
indicatif. Les aménagements paysagers sont indicatifs et font l'objet d'une étude
ultérieure.
La fourniture du mobilier n'est pas prévue dans la prestation due.

ECHELLE :



DATE : 22/12/2025 INDICE: A